

MONITORAMENTO AUTOMÁTICO DE QUALIDADE DAS ÁGUAS DO RIO SOROCABA

BOLETIM DE QUALIDADE DAS ÁGUAS - DEZEMBRO/2025



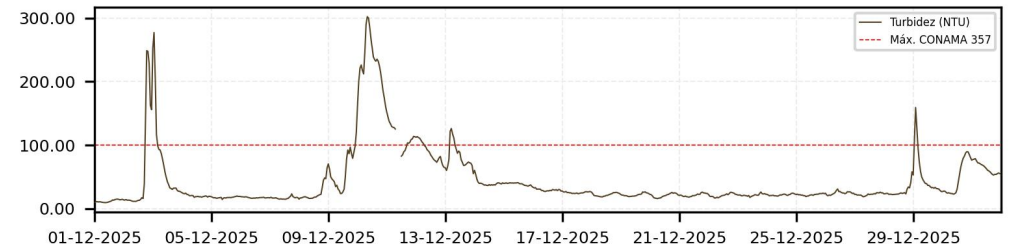
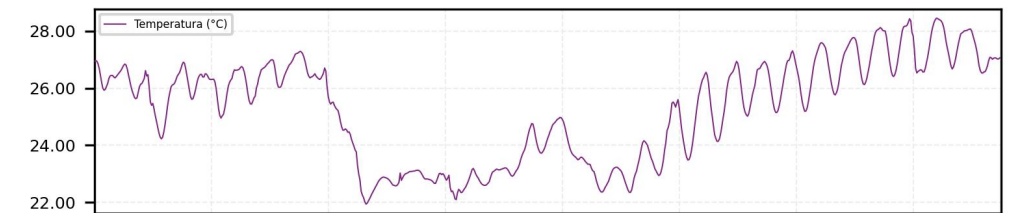
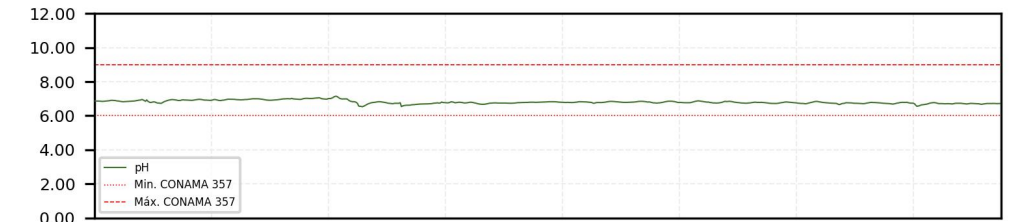
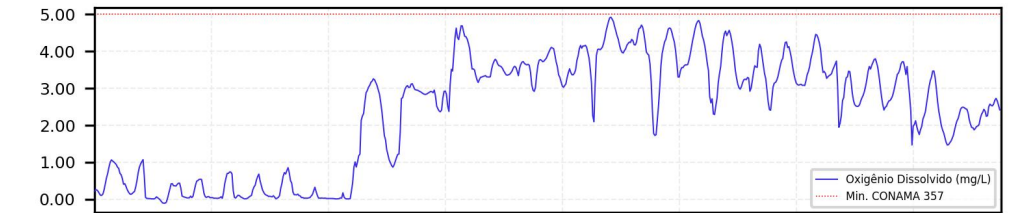
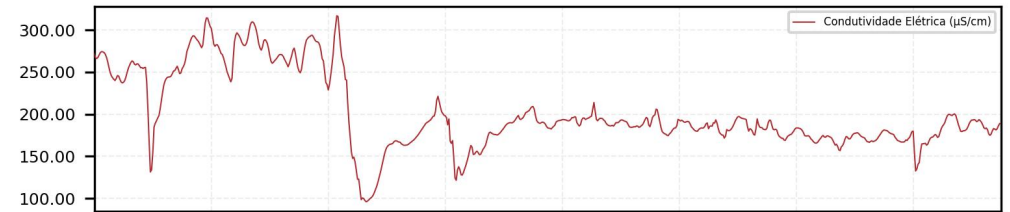
Departamento de Qualidade Ambiental – EQ
Divisão de Qualidade das Águas e do Solo – EQA
Setor de Monitoramento Automático das Águas – EQAH

Ponto de amostragem	Sist. hídrico	Descrição	Lat	Lon
	Rio Sorocaba	EF12 - Sorocaba	23° 24' 48"	47° 27' 42"

Atendimento ao padrão de qualidade para corpos d'água classe 2 (CONAMA 357/05)

UGRHI	Nº de médias horárias	Oxigênio Dissolvido (mg/L)		pH		Turbidez (NTU)	
		absoluto	%	absoluto	%	absoluto	%
10	Conformes	0	0,0%	744	100,0%	675	91,2%
	Não Conformes	744	100,0%	0	0,0%	65	8,8%
	Total	744	100,0%	744	100,0%	740	100,0%

Dados validados até 09/01/2026 15:00



Dados de qualidade: médias horárias — Dado de precipitação: acumulado diário